



PBD SE 0814-2
ER-56 CU SOL
639292

Elektrisk varmvattenberedare
med slinga för solfångare
COMPACT-SOL

1

Kopparfodrad elektrisk varmvattenberedare som kan utnyttja solvärmens.

Konstruktion

Vattenmagasinet består av en stålbehållare med invändigt korrosionsskydd av koppar. Kamrörsslinga av koppar för anslutning mot solfångare.

Tryckkärlet är konstruerat och tillverkat för ett maximalt avsäkringstryck av 9 bar.

Vattenmagasinet är isolerat med EPS (miljövänlig cellplast), vilket ger god värmeisolering.

Ytterhöljet är utfört i pulverlackerad stålplåt och bakstycket i galvaniserad stålplåt.

Flänsad rostfri elpatron, i kvalitet SS 2378 (SMO 254), mot Ø 80 mm anslutningsöppning medger enkel demontering samt möjliggör invändig inspektion och rengöring av behållaren.

Installation

Varmvattenberedaren installeras stående. En komplett ventilutrustning bestående av blandningsventil, backventil, vakuumventil, säkerhets-/avtappningsventil och avstängningsventil är fabriksmonterade.

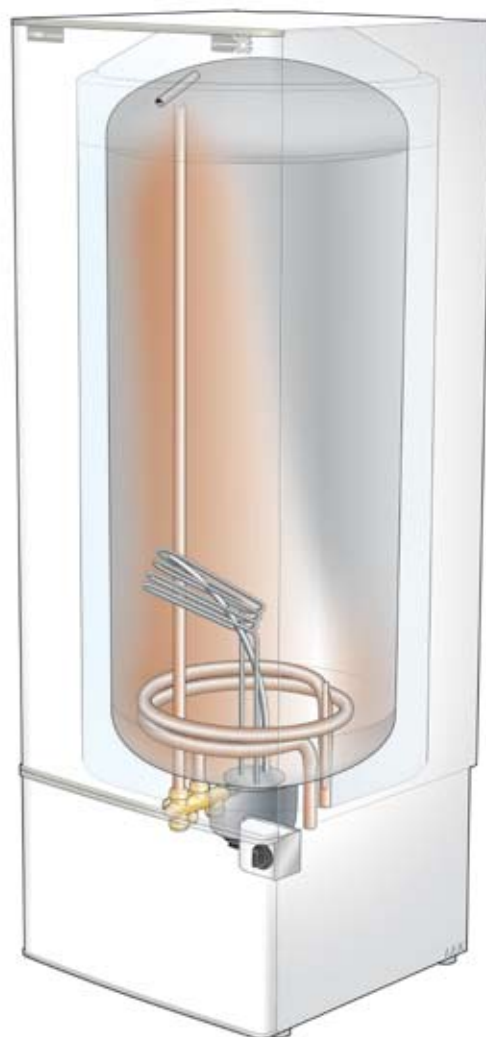
Varmvattenberedarens fot är väl tilltagen, vilket möjliggör dold rörinstallation. Rördragning kan ske såväl direkt från golv som från tak (via ursparningar i bakstycket). Även fördelningsrör kan monteras i foten.

Lämplig area för den anslutna solfångaren till COMPACT SOL är upp till ca 6m²

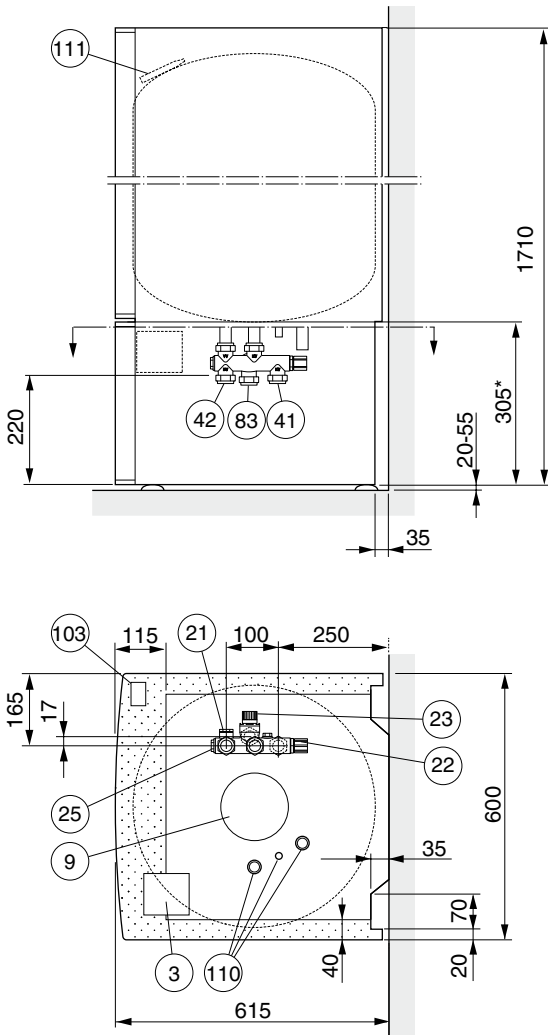
Elutrustning

Varmvattenberedaren ansluts till 400 V~ 2-fas. Om så önskas kan vattenvärmaren anslutas till 230 V~ 1-fas, effekten blir då begränsad till 1 kW. Varmvattenberedaren är utrustad med arbetsbrytare.

Termostaten är inställbar mellan 60 - 80 °C.



Mått

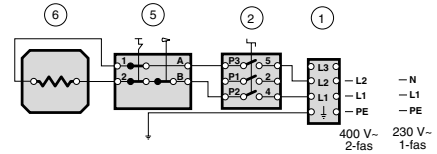


Utrustning

- 3 Kopplingsrum arbetsbrytare:
 - 1 Anslutningsplint
 - 2 Arbetsbrytare
- 9 Kopplingsrum termostat/elpatron:
 - 5 Termostat/temperaturbegränsare
 - 6 Elpatron 3 kW (HAR 14-112)
- 21 Vacuumventil
- 22 Avstängningsventil med backventilsfunktion
- 23 Säkerhets-/avtappningsventil
- 25 Blandningsventil
- 41 Kallvattenintag.
Klämringskoppling \varnothing 22 mm
- 42 Blandat vatten.
Klämringskoppling \varnothing 22 mm
- 83 Spillrörsanslutning för säkerhetsventil och avtappning.
Klämringskoppling
- 103 Serienummerskylt
- 110 Anslutning, solslinga \varnothing 22 mm
Dykrör \varnothing 10 mm (inv)
- 111 Givaranslutning \varnothing 10 mm (inv)

Elschema

1-fas/2-fas



OBS! Inom punktmarkerat område kan rördragning ej ske!

* Sidoplåtarnas nedre del kan vara demonterade under installationsarbetet, vilket underlättar installation i trånga utrymmen.

Tekniska data



Modell	300	
Erforderlig reshöjd	(mm)	1 835
Spänning (standardutförande)		400 V~, 2-fas alt 230 V~
Kapslingsklass		(Sköljtät) IP 24
Effekt	(kW)	1 3
Erforderlig säkring vid 1,0 kW – 3,0 kW	(A)	6 10
Uppvärmn tid till 45 °C vid 1,0 / 3,0 kW*	(tim)	11,5 4,0
Uppvärmn tid till 80 °C vid 1,0 / 3,0 kW*	(tim)	22,5 7,5
Värmeinhåll vid 80 °C	(kWh)	22,4
Volym	(liter)	275
Nettovikt	(kg)	125
RSK-nr		686 16 23

* Gäller vid inkommande kallvattentemperatur på 10 °C

Reservation för eventuella mått- och konstruktionsändringar!